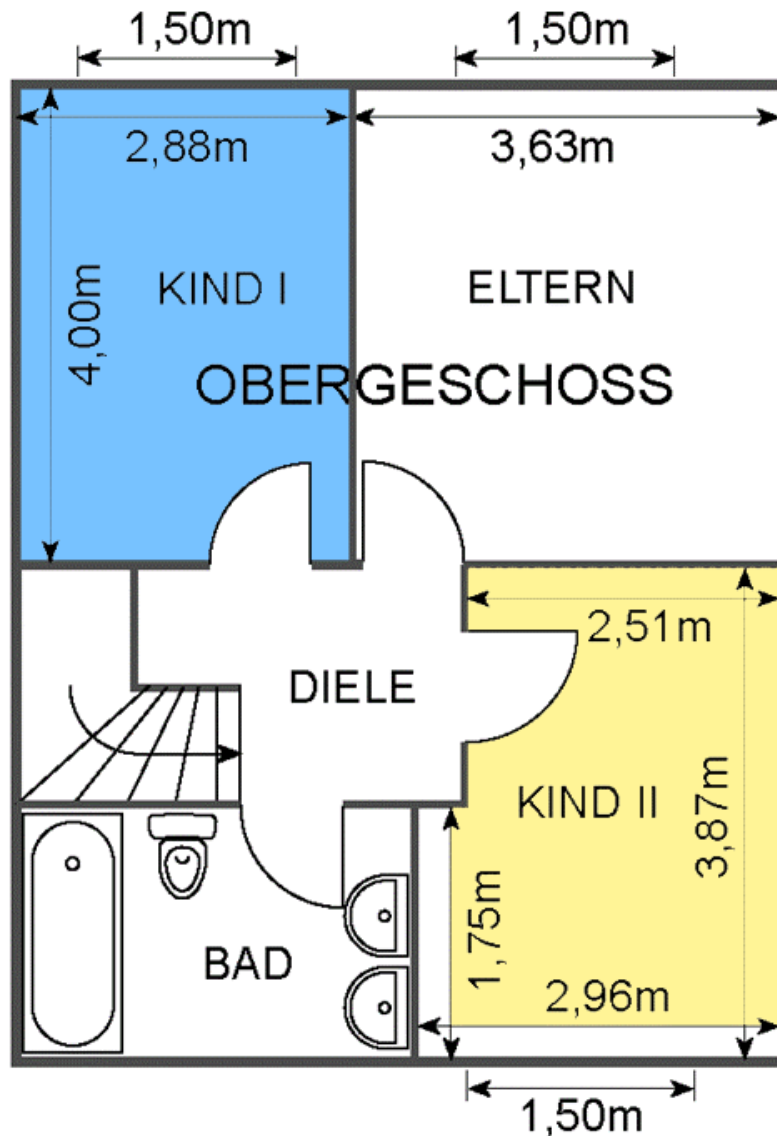




Stell dir vor, du ziehst in die abgebildete Wohnung um und darfst bei dieser Gelegenheit dein Zimmer neu einrichten. Zwei Kinderzimmer stehen dir zur Wahl.



**Aufgabe 1:**

Entscheide dich für das **blaue** oder das **gelbe** Kinderzimmer und begründe deine Wahl.

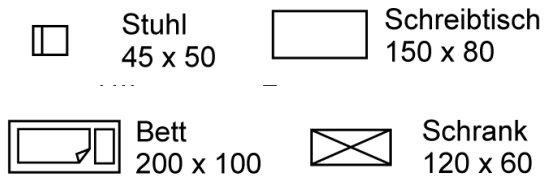


(Seite 2/2)

**Aufgabe 2:**

Nun sollst du dein Kinderzimmer einrichten.

- b. Zeichne die Möbel im Maßstab 1:100 auf ein weiteres Blatt. Die Maße der Möbel sind:



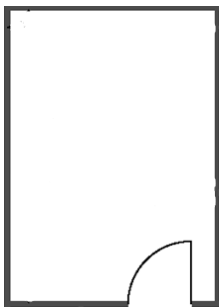
Die Maße sind in cm angeben. Rechne mit Hilfe der Maßstabstabelle um.



- c. Schneide deine gezeichneten Möbel aus.  
d. Klebe die Möbel auf den Grundriss des Kinderzimmers deiner Wahl.

**Die Kinderzimmer im Maßstab 1:100:**

Kind I



Kind II

