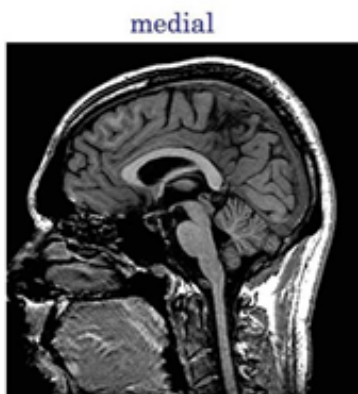


Die Schnittebenen des Gehirns

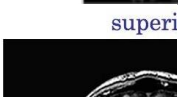
Aufgabe:

1. Lesen Sie das Arbeitsblatt aufmerksam durch und machen Sie sich mit den verschiedenen Schnittebenen bei den Untersuchungen des Gehirns vertraut. Wo ist jeweils vorne, hinten, oben und unten?
2. Recherchieren Sie zur Untersuchungsmethode „funktionale Magnet-Sonografie (fMRT) im Internet. Beschreiben Sie, was man auf fMRT-Bildern sehen kann!

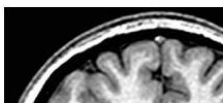
Schnittebenen bildgebender Verfahren



Sagittalschnitt (Seitenansicht)



Horizontalschnitte (Aufsicht von oben)



Frontalschnitte (Ansicht von vorne)

1. vorne/hinten: *anterior/posterior*
2. oben/unten: *superior/inferior*
3. zur Mitte hin: *medial*
4. zur Seite hin: *lateral*